



CHARLES A. SMITH, DDS & KOLLEGEN

Spezialisten für Ästhetische Zahnheilkunde

Fragen zu AGGA / CONTROLLED ARCH | PATIENTENINFORMATIONEN

Im Folgenden werden die Dienste erläutert, die mit Ihrer nichtoperativen Anterior Growth Guidance Appliance-Therapie verbunden sind. Da Ihr Fortschritt so einzigartig ist wie Ihr spezielles Problem, kann er geringfügig von dieser Reihenfolge abweichen oder je nach den Umständen Ihres Falls mehr oder weniger Zeit in Anspruch nehmen. Dieses Dokument dient auch als Zeitplan für Ereignisse, die Sie durch Ihre AGGA-Behandlung erwarten können.

Aufzeichnungen | 1 Stunde

- Bei Ihrem Besuch werden wir digitale Abdrücke für das Labor mitnehmen, um Ihre AGGA-Appliance individuell zu herstellen.
- Bei diesem Besuch empfehlen wir auch das Training der Myofunktionellen Therapie.
- Es kann 3-4 Wochen dauern, bis Sie Ihre AGGA-Appliance erhalten.
- Abstandshalter/Spacer werden zwischen mehreren Zähnen eingefügt, um Platz für Ihre AGGA zu schaffen.
- Abstandshalter/Spacer sind unerlässlich. Wenn einer herausfällt, rufen Sie uns bitte an, damit wir ihn wieder einsetzen können.
- Zahnseide nicht verwenden wo die Abstandhalter sind, verwenden Sie einen Wasserpik, um die Zähne sauber zu halten.
- Spacer sind unangenehm, sollten aber niemals schmerzhaft sein. Bitte rufen Sie uns an, wenn Sie Schmerzen haben.

AGGA-Einsetzen | 1,5 Stunden (3-4 Wochen nach Platzierung des Abstandshalters/Spacer)

- Das Einsetzen der AGGA-Appliance ist ein genaues Ereignis. Wenn Ihr Gerät nicht perfekt passt, setzen wir die Abstandshalter erneut ein. Diese Genauigkeit ist entscheidend für die korrekte und sichere Funktion des AGGA.
- Sie erhalten auch einen unteren Haltebogen (auch als festes / entfernbare linguales Gerät oder FRLA bekannt) sofern diese noch nicht platziert wurde.
- Wenn Sie eine Orthese haben, konvertieren wir sie in Okklusapolster, bevor Sie in die Zahnsperre der Behandlung übergehen.
- Die AGGA hat einen Acrylknopf auf Ihrem Gaumen. Es ist wichtig, diese Taste täglich mit der Zungenspitze leicht zu berühren. Diese wiederholte Aktion führt zwei Dinge aus: 1) Aktiviert das Gerät, um die Umformung des Mittelgesichts zu unterstützen, und 2) stärkt Ihre Zunge, damit sie in einer richtigen Position bleibt.
- Wir stellen Ihnen kieferorthopädisches Wachs zur Verfügung, das hilfreich sein kann, wenn Ihre Wangen wund werden.



CHARLES A. SMITH, DDS & KOLLEGEN

Spezialisten für Ästhetische Zahnheilkunde

- Wenn sich auf Ihrem Gerät Verklebungen oder Zement lösen, wenden Sie sich an die Praxis, damit wir alle Probleme lösen können.
- Reinigen Sie Ihre Zähne und Ihr Gerät nach jedem Essen gründlich.

Die 3 Regeln/ jeden Tag ununterbrochen

1. Lippendichtung
 2. Richtige Zungenhaltung
 3. Nasenatmung
- Diese drei Regeln sind sehr wichtig. Wenn wir vorgeschlagen haben, dass Sie ein HNO für die 3 potenzielle Probleme sehen, dass Sie dies zu einem bestimmten Zeitpunkt während der Behandlung tun, da eine ordnungsgemäße Lippendichtung, Zungenhaltung und Nasenatmung für die Langzeitergebnisse.
 - Bitte halten Sie die Termine der Myofunktionellen Therapie ein und führen Sie die vorgeschriebenen Übungen täglich durch. Ihre Teilnahme und Mitarbeit ist für das Ergebnisse wichtig.
 - Für alle Patienten mit der AGGA, die durch die Nase atmen können, wird das Lippenklebetechnik während des Schlafes dringend empfohlen. Bei Patienten mit eingeschränkter Nasenatmung kann es auch erforderlich sein, die rechten Nasenstreifen zu atmen. Wir haben eine Anleitung zur Lippenklebetechnik.
 - Richtige Position der Zunge: Die Zungenspitze sollte direkt hinter den oberen Frontzähnen sitzen. Der Rest Ihrer Zunge sollte am Gaumen Ihres Mundes sein.

Erinnern Sie sich jedes Mal, wenn Sie schlucken:

1. Zähne zusammenfügen
2. Zunge
3. Schlucken

AGGA-Folgetermine | 30 Minuten

- Wir werden Sie alle 4 Wochen für 3 bis 4 Monate in der Praxis sehen, um die Stabilität Ihres Geräts zu überprüfen und aktivieren.
- Wir nehmen Fortschrittsmessungen vor.
- Wenn genügend Entwicklung stattgefunden hat, planen wir Sie bis zu 4 Wochen später für den AGGA-Ausbau und die Platzierung der Brackets ein.



CHARLES A. SMITH, DDS & KOLLEGEN

Spezialisten für Ästhetische Zahnheilkunde

Brackets einsetzen | 2 Stunden

- Heute wird Ihre Zahnsperre zusammen mit dem oberen FRLA eingesetzt (und dem unteren FRLA, wenn es nicht eingesetzt wurde.)
- Wir verwenden im Allgemeinen Metall. Dies ist eine sehr spezielle Behandlung, und die selbstligierenden Metallbrackets lassen die Behandlung in der Regel schneller und komfortabler als die Behandlung mit den verfügbaren zahnfarbenen Brackets zu. Wenn Sie immer noch zahnfarbene Brackets für die oberen Zähne bevorzugen, können zusätzliche Gebühren anfallen.
- Kieferorthopädisches Wachs kann hilfreich sein, wenn Ihre Wangen wund sind.
- Wir sehen uns alle 4-6 Wochen, um Anpassungen an Ihrer Zahnsperre vorzunehmen, bis alle Abstände geschlossen sind und sich Ihr Biss korrigiert.
- Nachdem sich der Biss korrigiert hat, setzen wir für 3-4 Monate Fertigdrähte ein, um sicherzustellen, dass sich alle Ihre Zähne in ihrer neuen Position stabilisiert.
- Es ist für die Aufrechterhaltung der "3 Regeln" und jeder verordneten myofunktionellen Therapie während dieser Behandlungsphase unerlässlich.
- In der Kieferorthopädie ist eine korrekte Mundhygiene sehr wichtig. Wenn Sie Probleme haben, wenden Sie sich an unsere Dentalhygienikerin, um Tipps zu erhalten, wie Sie alles sauber halten können.



CHARLES A. SMITH, DDS & KOLLEGEN

Spezialisten für Ästhetische Zahnheilkunde

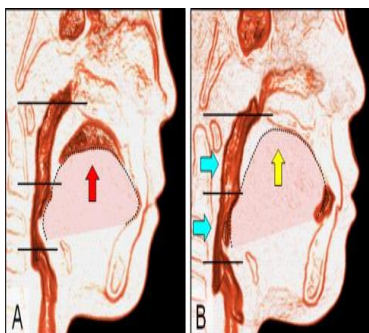
Retainer | 1 Stunde

- Ihre Zahnspange und FRLAs werden entfernt es werden digitale Abdrücke für den herausnehmbare Retainer bestellt. Wir empfehlen möglicherweise auch für einige Zeit einen geklebten Draht auf der Innenseite Ihrer oberen oder unteren Frontzähne. Patienten mit zuvor symptomatischem Kiefergelenk wird ein Nachtgerät zum Tragen verschrieben, um die Wiederkehr von Kiefergelenksymptomen zu verhindern. Die Konstruktion dieses Geräts dauert mehrere Wochen, und die abnehmbaren, durchsichtigen Halter sollten bis zum Erhalt des Nachtgeräts ganztägig getragen werden. Verschiedene Nachtgeräte können besprochen werden.



AGGA/ Flache
Pads

Abstandshalter/Spacer



Richtige Zungenhaltung